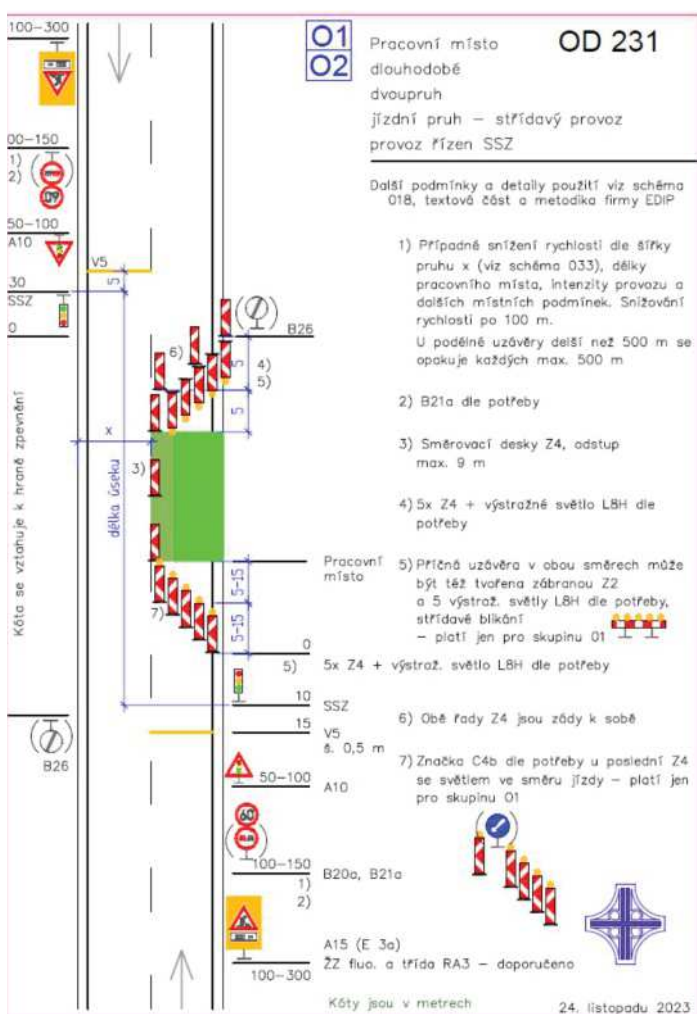
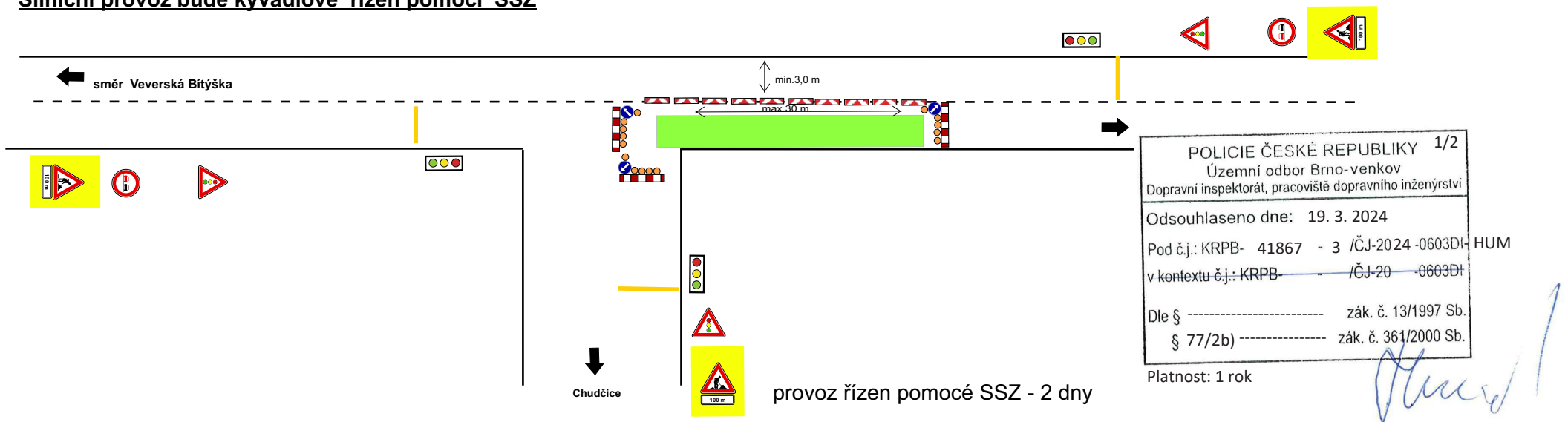


Dopravní opatření při akci : Chudčice - III. etapa bezbariérové chodníky směr Sentice

— uzavřený úsek (SSZ na komunikaci bude na 2 dny - pouze na křižovatku)



Silniční provoz bude kyvadlově řízen pomocí SSZ



PODMÍNKY PČR DI BO:

- pokud nastane neúměrné vzdutí před světelným signalizačním zařízením, nebo narušení BESIP, je nutné pracovníky realizační firmy zajistit usměrňování provozu v místě omezení dopravy v kontextu § 79 odst. 1 zákona č. 361/2000 Sb.;
- pokud v souvislosti s omezením dopravy na dotčených komunikacích nastane v důsledku dopravně inženýrských opatření negativní situace ve vztahu k bezpečnosti a plynulosti silničního provozu, je ze strany realizačního subjektu, provádějícího předmětné stavební činnosti, povinností bezodkladně projednat a zajistit příslušná opatření k eliminaci negativních následků plynoucích z dočasné úpravy organizace silničního provozu (např. na základě podnětu police ČR, místně příslušného správního úřadu, aj., ale i na základě vlastních zjištění při realizaci stavebních prací);
- zahájením realizace dopravního značení požadujeme mimo dopravně exponovanou dobu;
- dopravní značky musí být účastníky silničního provozu rozpoznatelné z dostatečné vzdálenosti. Mimo obec nejméně ze vzdálenosti 100 m, v obci ve vzdálenosti 50 m. Značky nesmí být překrývány jinými předměty (vegetace, statická doprava, reklamní zařízení, sloupy, pracovní technika...);
- doba realizace bude zkrácena na minimum. Práce budou prováděny s maximálním využitím pracovních sil a mechanizace;
- dopravní značení a dopravní zařízení smějí být užity jen po nezbytně nutnou dobu a jen z důvodu jak to nezbytně vyžaduje bezpečnost a plynulost provozu na pozemních komunikacích;
- značky, světelné signály a dopravní zařízení musí být po celou dobu prací udržovány ve funkčním stavu, v čistotě, kdy toto bude průběžně kontrolováno zodpovědnou osobou;
- značky, světelné signály a dopravní zařízení související s pracovním místem budou umísťovány až bezprostředně před začátkem prací. Nebude-li to možné, musí být jejich platnost dočasně zrušena zakrytím nebo jiným vhodným způsobem (otočením, položením);
- při umísťování dopravního značení na tělese chodníku budou respektována ustanovení vyhlášky č. 398/2009 Sb.;
- instalované přechodné dopravní značení nesmí tvořit překážku bránící v rozhledu, tj. nesmí být umístěno v rozhledových trojúhelníkových prostorech úrovnových křižovatek pozemních komunikací, připojení sousedních nemovitostí a vyčkávacích ploch přechodů pro chodce nebo míst pro přecházení;
- užití dopravní značení musí vystihovat skutečnou situaci v oblasti pracovního místa. V rámci pracovního místa bude dopravní značení užito v souladu s požadavky souvisejících předpisů (zejména zákon č. 361/2000 Sb., vyhlášku č. 294/2019 Sb., platná TP 65, TP 66, TP 143, VL 6.1, VL 6.2 a ČSN EN 12899-1);
- trvalé dopravní značky, které jsou v rozporu s přenosnými dopravními značkami, budou překryty a po ukončení prací budou uvedeny do původního stavu.

Poznámka: Vzorové dopravní opatření je navrženo, dle nové příručky označování pracovních míst schválené Ministerstvem dopravy pod čj. MD-39682/2023-930/3 ze dne 24. listopadu 2023.
Schémata : O (OD 231)

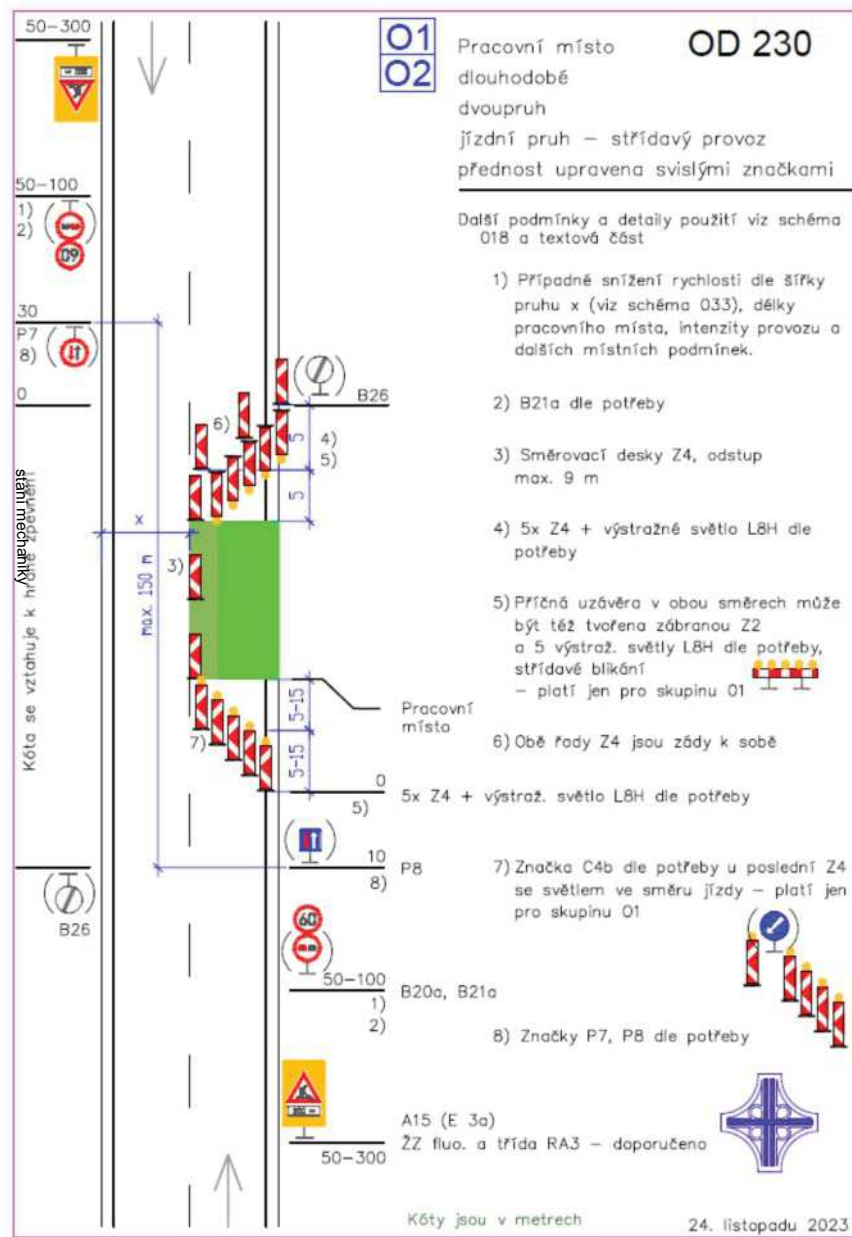
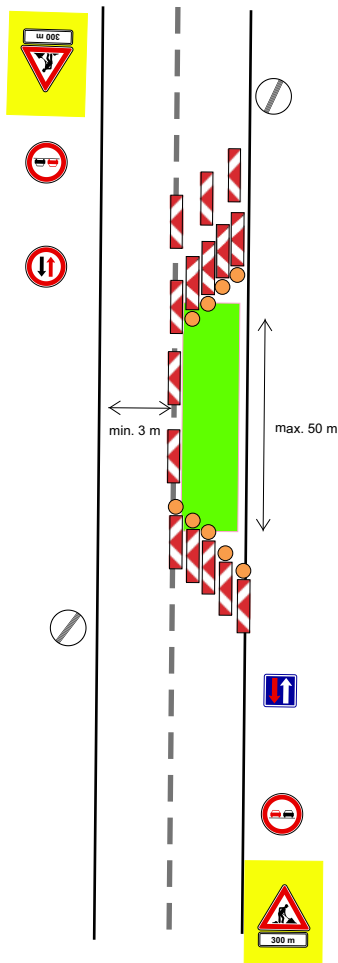
Kraj: Jihomoravský	Okres: Brno - venkov	Obec: Chudčice	ICD: 17988756 DLO: 6217988756 tel.: 605 477 445, 605 320 200 email: info@dzdh.cz
Akce: Chudčice- III. etapa bezbariérové chodníky směr Sentice			DATUM: 26.1.2023
DOPRAVNĚ INŽENÝRSKÁ OPATŘENÍ			Č.ZAKÁZKY: 24010
			STUPEŇ PD: DIO
			MĚŘÍTKO: -
			FORMÁT: A3

Dopravní opatření při akci : Chudčice - III. etapa bezbariérové chodníky směr Sentice

— uzavřený úsek



POLICIE ČESKÉ REPUBLIKY 2/2
Územní odbor Brno-venkov
Dopravní inspektorát
pracoviště dopravního inženýrství
611 33 Brno, Horní 21
Čj: KRPB-41867-3/ČJ-2024-0603DI-HUM



Poznámka: Vzorové dopravní opatření je navrženo, dle nové příručky označování pracovních míst schválené Ministerstvem dopravy pod čj. MD-39682/2023-930/3 ze dne 24. listopadu 2023.
Schémata : O (OD 231)

Zhotovitel:		IS-PK KEY INŽENÝRSKÉ SÍTĚ
Kreslil:	PhDr. Denisa Pešková / tel.: 605 320 200 / e-mail: info@dzdzh.cz	DOPRAVNÍ ZNAČENÍ DZDH s.r.o. Vítkovická 224/98a 500 04 Hradec Králové IČO: 179 88 756 DIČ: CZ17988756 tel.: 605 477 445, 605 320 200 email: info@dzdzh.cz
Zodp. projektant:	PhDr. Denisa Pešková / tel.: 605 320 200 / e-mail: info@dzdzh.cz	
Kontroloval:	Bc. Jan Pazdziora / tel.: 605 477 445 / e-mail: info@dzdzh.cz	
Kraj: Jihomoravský	Okres: Brno - venkov	
Akce:	Chudčice- III. etapa bezbariérové chodníky směr Sentice	
DOPRAVNĚ INŽENÝRSKÁ OPATŘENÍ		DATUM 26.1.2023 Č.ZAKÁZKY 24010 STUPEŇ PD DIO MĚŘÍTKO - FORMÁT A3